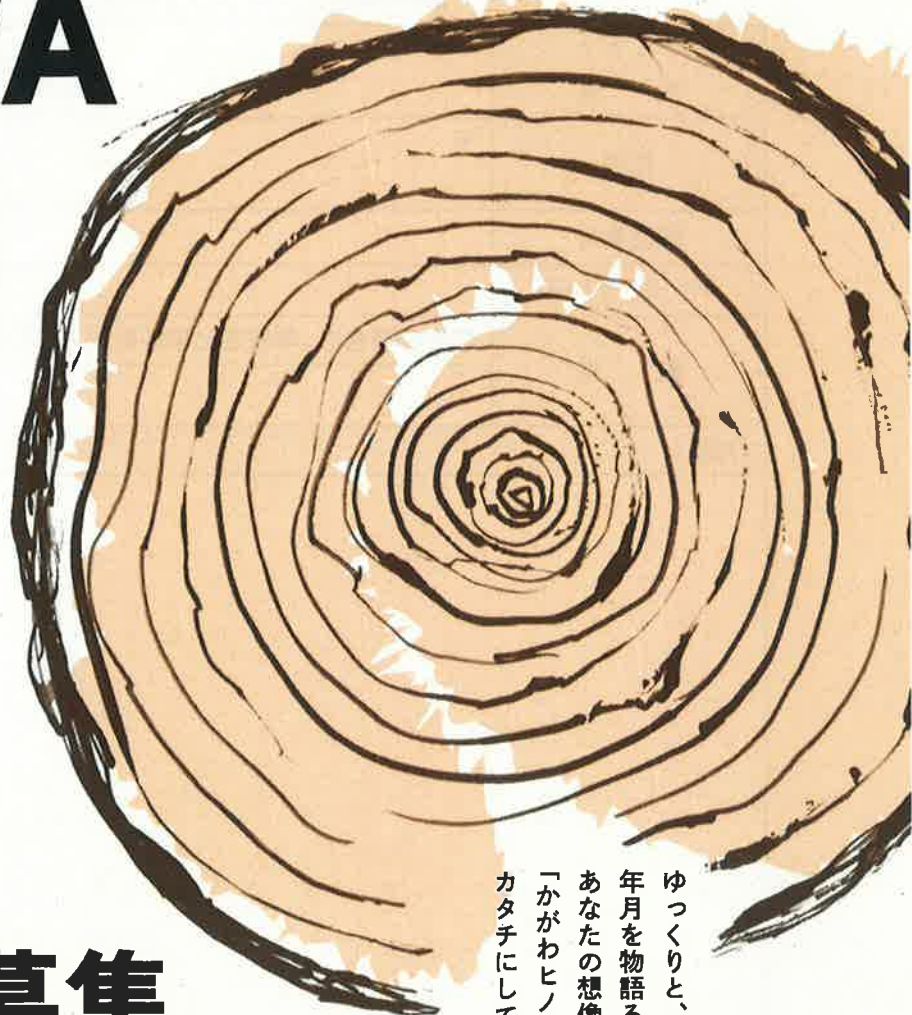


# KAGAWA HINOKI LOGO MARK



## 香川県産ヒノキ ロゴマーク募集

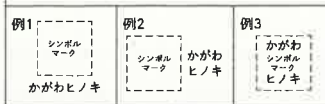
昭和40年代後半ごろから植林された香川県内のヒノキの多くが、住宅の柱材などに利用できる時期を迎えました。温暖で雨が少ない香川県では、ヒノキは長い時間をかけてゆっくり成長します。そのため年輪が密で均一、ゆがみが少なく、加工がしやすいのが特徴です。また、香りも良く、リラックス効果などがあると言われています。そんな香川県産ヒノキに親しみを持ってもらい、より多くの人に使ってもらおうと、ブランドロゴマークを募集することにしました。みなさまの個性豊かなアイデアを、ぜひお寄せください。

ゆっくりと、堅実に  
年月を物語るしなやかな曲線。  
あなたの想像力で  
「かがわヒノキ」のイメージを  
カタチにしてみませんか？

応募締切 **9月10日[火]** 必着 ※郵送の場合、当日消印有効  
令和6年

- 募集内容** 香川県産ヒノキ「かがわヒノキ」のブランドロゴマークのデザイン画
- シンボルマーク(図形)とロゴタイプ(文字)の双方が合わさった形とし、ロゴタイプとして「かがわヒノキ」(ひらがな3文字+カタカナ3文字)の文字を入れてください。
  - 香川県産ヒノキの木材や木材製品、印刷物並びにホームページ等に活用することを想定したデザインとしてください。
  - デザインの仕様は、縦横比を自由とし、色数の指定はありませんが、モノクロ(または単色)での印刷及び表示や、縦10mm×横10mm程度まで縮小した際にも識別できるように考慮してください。

シンボルマーク・ロゴタイプ 組み合わせ参考例



- 応募資格** 国内在住の個人の方であれば、どなたでも応募できます。
- 応募方法** 当該ホームページにある所定の応募用紙に必要事項を記入の上、電子メール、郵送のいずれかの方法でお願いします(ファックス、持参は不可)。なお、応募作品はデジタルデータ、手書きのどちらでも可能です。
- 賞** 最優秀賞 1名 賞状、副賞[県産ヒノキ製品(2万円相当)と商品券5万円]  
優秀賞 2名 賞状、副賞[県産ヒノキ製品(1万円相当)]

詳細はサイトへ /



問い合わせ・送付先  
株式会社tao.(タオ) [香川県産ヒノキブランドロゴマーク公募事務局]  
〒760-0072 香川県高松市花園町2丁目1-8 森ビル2F(香川県産ヒノキブランドロゴマーク応募係)  
tel. 087-833-1361 mail. koubo@hinoki-logo.pref.kagawa.jp

香川県産ヒノキブランドロゴマーク 応募用紙

フリガナ 氏名		生年月日	年 月 日 (満 歳)
住所	〒		
電話番号	— —		
メールアドレス			
職業	学生の場合は、学校名と学年を記入してください。		
作品			
作品の背景や込めた思いなどを記載してください。			

※応募に当たっては、サイトに掲載している募集要項を必ずお読みください。

【留意事項】(1) ロゴマーク採用作品は最優秀賞を受賞した作品とします。ロゴマーク採用作品応募者は受賞と同時に香川県に対して当該作品の著作権を無償で譲渡することとし、当該作品の著作権(著作権法第27条及び第28条に規定する権利を含む)、商標権等その他一切の権利は香川県に帰属するものとします。また、その使用に関して、ロゴマーク採用作品応募者は著作権者人格権を行使しないものとします。(2) ロゴマーク採用作品以外の応募作品の著作権は、それぞれの応募者に帰属しますが、香川県は広報や報道機関等への情報提供において、自由に公表、使用できるものとします。(3) ロゴマーク採用作品の著作権、使用権等に関わる問題が発生した場合には、すべて応募者の責任になります。(4) ロゴマーク採用作品は必要に応じ、応募者と相談の上、デザインや色調等の修正又は加工をさせていただく場合があります。(5) 未成年の方は、保護者の同意を得たうえで応募してください。(6) 応募提出いただいたデータ及び書類は返却しません。(7) 応募作品は提出後に修正することはできません。(8) 受付通知及び不採用通知は行いません。また、選考の経過及び結果に関するお問い合わせには対応しかねますので、ご了承ください。(9) 本募集要項に取り決めのない事項については、香川県の判断により決定します。(10) 応募によって、本募集要項に同意いただいたものとみなします。【個人情報の取扱い】応募に伴う個人情報については、香川県産ヒノキブランドロゴマークの募集に関する事務以外の目的で使用することはありません。ただし、受賞作品及び受賞作品の応募者の氏名については、当該ホームページ等で公表させていただきます。