

子育てを応援する

国土交通省

賃貸マンション等のオーナー様へ!



子育て支援型共同住宅推進事業

子育てに配慮した賃貸マンションの

新築・改修を支援

1

安全・安心確保
に向けた設備で

最大100万円/戸

2

交流機会創出に
に向けた設備で

最大500万円/棟

詳細は裏面をご覧ください。

補助金活用で子育てを応援!

子どもの事故 約7割が住宅内で発生!

ドアや窓での
指はさみ



- ・ドアストッパー設置
- ・指詰め防止工事

つまずいて
転倒



- ・占有部分
床の段差解消

キッチンで
やけど



- ・安全装置がついた
調理器の設置

窓やベランダ
からの転落



- ・補助錠の設置
- ・手すりの設置

子育て世帯同士のコミュニティ形成!

キッズルーム等の設置



プレイロットの設置



対 象 子育て世帯が居住する賃貸マンション・アパートの
新築・改修、分譲マンションの改修

※小学生以下の子どもを養育する世帯

申請期間 令和7年4月1日（火）～令和8年2月27日（金）

※予算執行状況により申請期間を前倒しして終了する場合があります。

詳しくはこちらまでお問い合わせください

事務局HP <https://kosodate-sc.jp/>
事務局 子育て支援型共同住宅サポートセンター
お問合せ先 info@kosodate-sc.jp
電話番号 **03-6659-8875** 10:00～12:00, 13:00～17:00
土日祝、年末年始除く

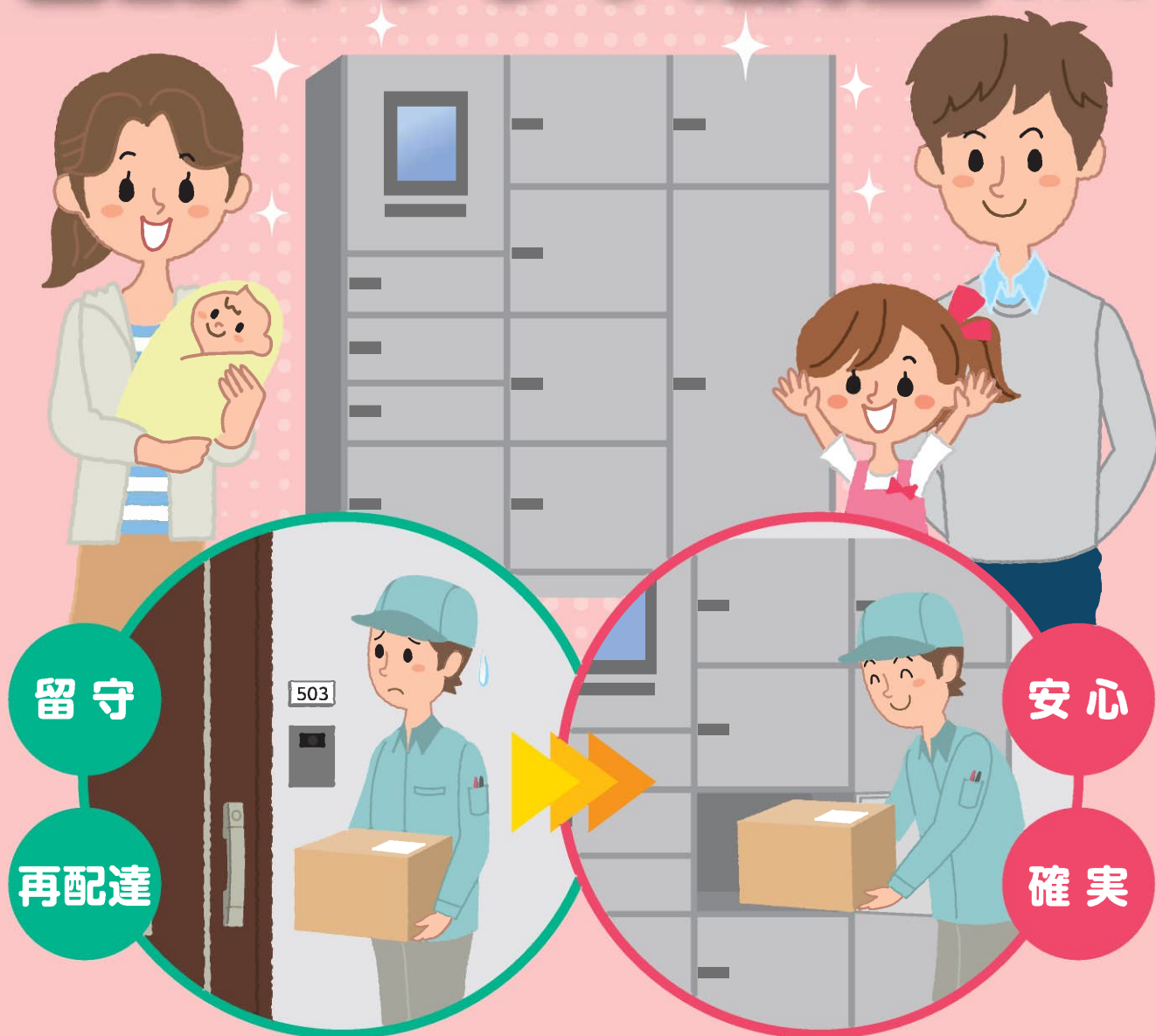
事務局HP

3分でわかる
案内動画



～子育てしやすい住まいの実現～

共同住宅への 宅配ボックス設置を支援 します!



子育て支援型共同住宅推進事業

- 概要 : 宅配ボックスの設置工事について、
子育て世帯の入居率に応じて、**最大50万円/棟**を補助
- 対象住宅 : 子育て世帯の入居率が3割以上の既存の共同住宅
- 対象者 : 賃貸オーナー、サブリース事業者、分譲マンションの管理組合
- 申請期間 : 令和7年4月1日(火)～令和8年2月27日(金)
※予算執行状況により申請期間を前倒しして終了する場合があります。



宅配ボックスの設置に 補助事業が活用できます!

～宅配ボックスを設置するとイイこといっぱい～

子育て中も気にせず宅配便を受け取れる!



休日に宅配便を気にせず
家族で外出できる!



親が外出中でも
非対面で受け取れる!

補助支援
イメージ

例えば、150万円の宅配ボックスを設置する場合、

150万円 × 子育て世帯の入居率(3割～10割) × 補助率(1/3)

= **15万円～50万円** の範囲で支援

※子育て世帯の入居率に応じて支援額が異なります。

- 要件等の詳細は、〈子育て支援型共同住宅サポートセンター〉で検索
- お問合せ先：子育て支援型共同住宅サポートセンター
- 電話番号：03-6659-8875 / メールアドレス：takuhaibox@kosodate-sc.jp
- URL：<https://kosodate-sc.jp/>
- 受付時間：10:00～12:00, 13:00～17:00(土日祝、年末年始除く)

事務局HP

宅配動画

